

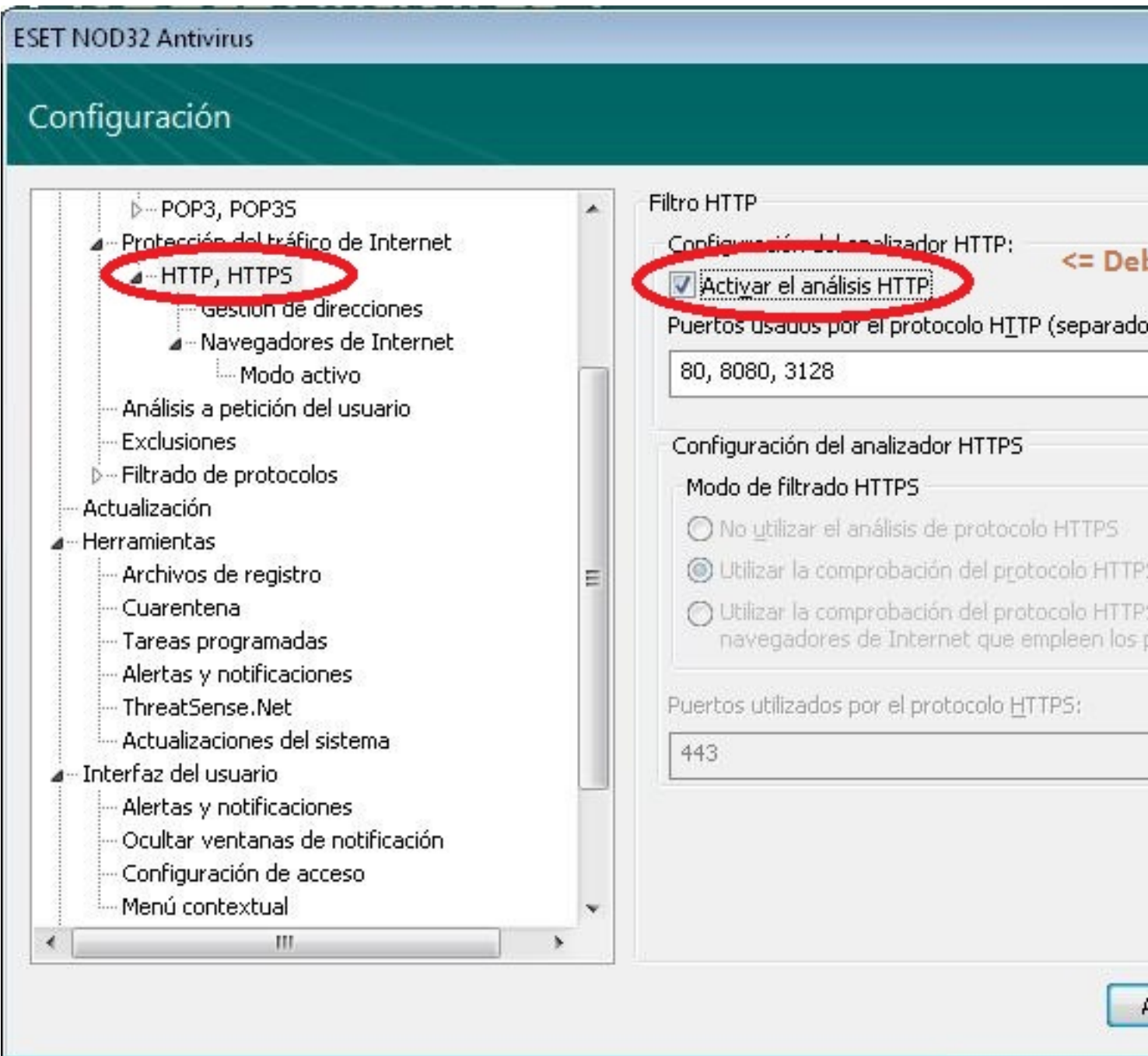
En este manual se describe el uso de la Herramienta para Auto-Configurar sus dispositivos VoIP así como el Tarifador en Tiempo Real WEB con Comunicanos.

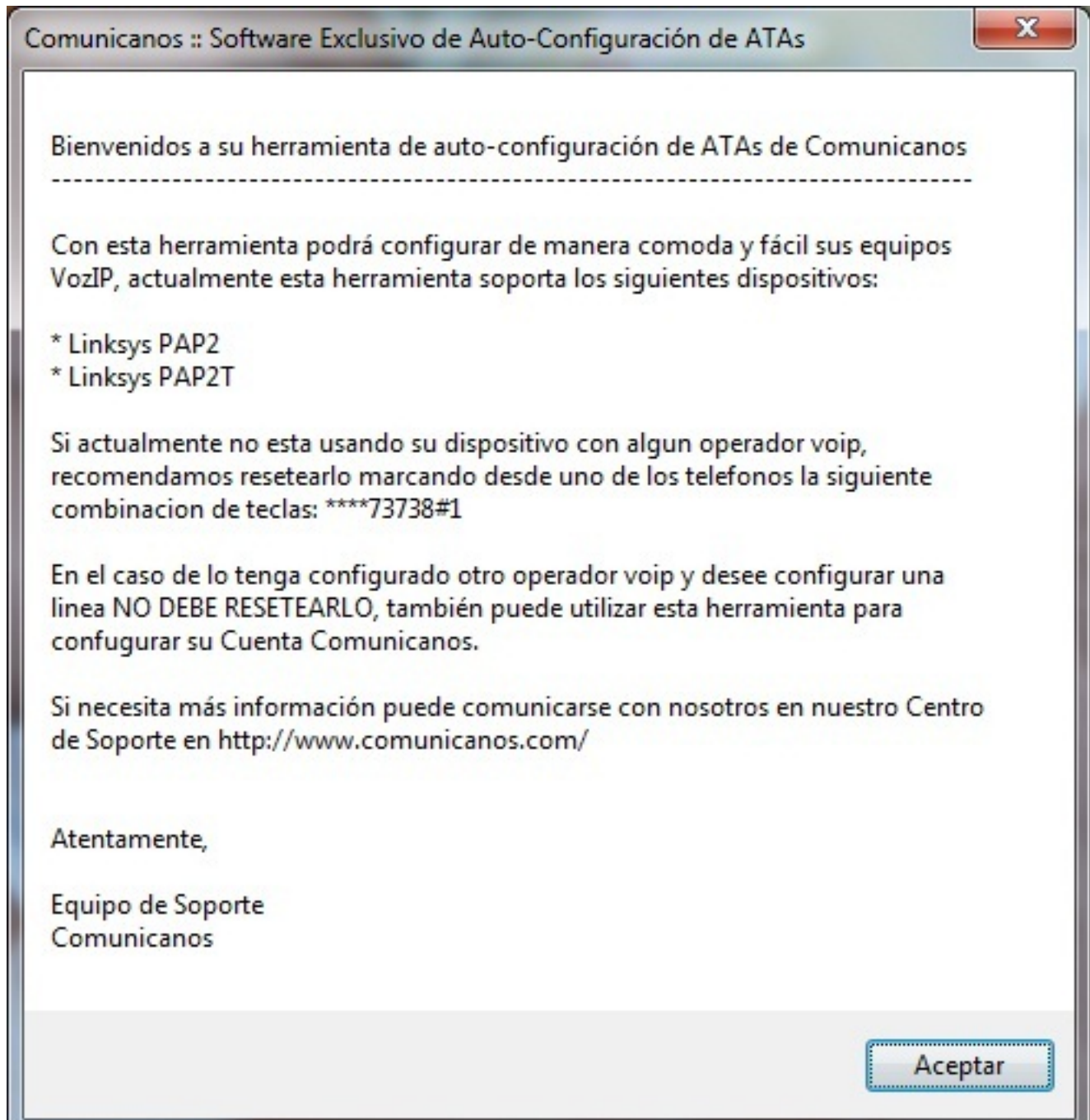
REALIZAR CONFIGURACIÓN DE DISPOSITIVO VOIP Y TARIFICADOR WEB EN TIEMPO REAL

Antes de empezar, es importante tener en cuenta lo siguiente:


- Esta herramienta es útil para configurar dispositivos VoIP nuevos o reseteados de fábrica (Puede realizarlo marcando desde un teléfono conectado directamente al equipo ****73738#1) y tienen una funcionalidad del 100%, en caso de equipos ya configurados puede utilizar esta herramienta pero con limitaciones.
- Los dispositivos no deben tener asignadas contraseñas ni de usuario (user) ni de administrador (admin) ya que la aplicación ignora estos equipos.
- El equipo debe estar conectado y encendido, bajo la misma red en donde se está ejecutando la aplicación.
- Recuerde tener a la mano sus usuarios y contraseñas.
- Puede descargarlo haciendo click [aquí](#).
- Debe deshabilitar cualquier Firewall o Antivirus que esté monitoreando el puerto 80 (http), sino lo realiza el sistema no encontrará su dispositivo, así como el bloqueo del software.

Ejemplo Configuración de NOD32





Comunicanos :: Software Exclusivo de Auto-Configuración de ATAs



COMUNICANOS .com.mx
Especialistas en VoIP

v1.112

Software para Realizar la configuración de su Dispositivos VozIP de manera automática.
Para Uso Exclusivo: Clientes Comunicanos
[Más Información: http://www.comunicanos.com](http://www.comunicanos.com)

Panel de Control
Dirección IP Local: 10.81.79.102 Rango de búsqueda: 10.81.79.1 al 10.81.79.254

Progreso:

Estado: Listo. **1. Buscar Dispositivos**

Dispositivos Encontrados

IP	Dispositivo

Configuración a Aplicar

Linea 1
Usuario SIP:
Clave SIP:


Linea 2
Usuario SIP:
Clave SIP:

General

Dirección IP Dispositivo Seleccionado: Ninguno

Este software, software de búsqueda para la instalación de dispositivos (Modelos de equipos que soportan MAC y

Comunicanos :: Software Exclusivo de Auto-Configuración de ATAs



v1.112


Software para Realizar la configuración de su Dispositivos VozIP de manera automática.
Para Uso Exclusivo: Clientes Comunicanos
[Más Información: http://www.comunicanos.com.ve](http://www.comunicanos.com.ve)

Panel de Control

Dirección IP Local: 10.81.79.102

Rango de búsqueda: 10.81.79.1 al 10.81.79.254

Progreso:



1. Buscar Dispositivos

Estado: Procesando dirección IP : 10.81.79.140

Dispositivos Encontrados

IP	Dispositivo
10.81.79.100	Modelo: PAP2T-NA - Dirección MAC: 001C10C07B8A - Versión SW: 5.1.6(LS)

2. Realizar Configuración Base y Registro en el Servidor de Comunicanos

Configuración a Aplicar

Linea 1

Usuario SIP:

Clave SIP:

Linea 2

Usuario SIP:

Clave SIP:

General

Activar Tarificador en Tiempo Real Web


Ver las Contraseñas de las Lineas

3. Enviar Configuración a Comunicanos

Dirección IP Dispositivo Seleccionado: Ninguno

El usuario puede seleccionar un dispositivo de la lista de dispositivos encontrados y realizar la configuración que

Comunicanos :: Software Exclusivo de Auto-Configuración de ATAs



Comunicanos
Especialistas en VoIP

v1.112


Software para Realizar la configuración de su Dispositivos VozIP de manera automática.
Para Uso Exclusivo: Clientes Comunicanos
[Más Información: http://www.comunicanos.com](http://www.comunicanos.com)

Panel de Control

Dirección IP Local: 10.81.79.102

Rango de búsqueda: 10.81.79.1 al 10.81.79.254

Progreso:



1. Buscar Dispositivos

Estado: Direcciones IP Procesadas Exitosamente!

Dispositivos Encontrados

IP	Dispositivo
10.81.79.100	Modelo: PAP2T-NA - Dirección MAC: 001C10C07B8A - Versión SW: 5.1.6(LS)

2. Realizar Configuración Base y Registro en el Servidor de Comunicanos

Configuración a Aplicar

Linea 1
Usuario SIP:

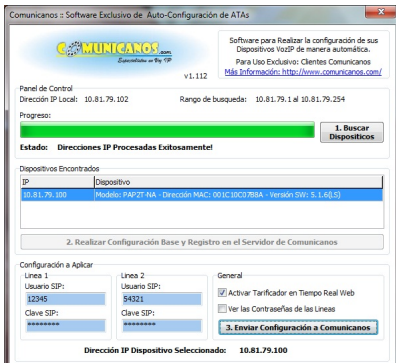
Clave SIP:

Linea 2
Usuario SIP:

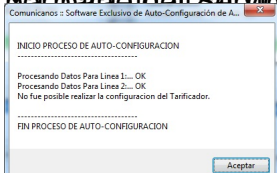
Clave SIP:

General
 Activar Tarifador en Tiempo Real Web
 Ver las Contraseñas de las Lineas
3. Enviar Configuración a Comunicanos

Dirección IP Dispositivo Seleccionado: 10.81.79.100



Marcar el ítem de Servicio Gestionado con un mensaje de Confirmación, en donde se muestra el resultado



En esta pantalla se muestra el resultado de la configuración de los datos de configuración de los usuarios y tarifas.